



POJĎTE  
SI S NÁMI  
HRÁT DO  
MUZEA

# MUZEUM JIŽNÍHO PLZEŇSKA V BLOVICÍCH, P. O.



## I. Známe se?

### KDO JSME?

Muzeum jižního Plzeňska v Blovicích, p. o. sídlí od roku 2002 v novogotickém zámku Hradiště, na okraji revitalizovaného zámeckého parku. Naše expozice jsou zaměřeny etnograficky a představují zejména život na venkově, ve městě a také život šlechty v „dlouhém“ 19. století. Expozice doplňují krátkodobé výstavy a akce. Za pozornost stojí také expozice profesora Milana Knížáka, který strávil část svého dětství v Blovicích.

### KDE NÁS NAJDETE?

Zhruba 30 km jižně od Plzně.

GPS: 49,600639 13,567830

### CO VÁM NABÍZÍME?

Výstavy, doprovodné aktivity, animační programy, výlety. Jarmarky, koncerty, literární večery. Procházky v parku, vřelé přijetí a také mnoho zážitků.

Podrobné informace o naší nabídce najdete na [www.muzeum-blovice.cz/programy/nabidka-pro-skoly-a-verejnost](http://www.muzeum-blovice.cz/programy/nabidka-pro-skoly-a-verejnost)



## KDO SE NA VÁS TĚŠÍ?

Tým zaměstnanců muzea v čele s ředitelkou

PhDr. Radkou Křížkovou Červenou.

## KDO PORADÍ S VÝBĚREM DOPROVODNÝCH AKTIVIT?

Mgr. Jaroslava Smetanová, Ph.D.

– kurátorka sbírkových fondů

GSM: +420 775 854 070

E-mail: smetanova@muzeum-blovice.cz

Drahomíra Synáčová

– lektorka doprovodných programů

GSM: +420 608 390 560

E-mail: synacova@muzeum-blovice.cz



## PROGRAMY, PŘEDNÁŠKY A EXPEDICE PRO VÁS PŘIPRAVILI:

Mgr. Jiří Bouda – vedoucí Archeologického pracoviště

Mgr. Michal Červenka – vedoucí Odd. historie a spol. věd

PhDr. Radka Křížková Červená – ředitelka muzea

Mgr. Martin Loukota – archeolog – dokumentátor

Mgr. Tereza Pelcrová – muzejní pedagog a PR

Daniela Podroužková – vedoucí Odd. informací a knihovny

Mgr. Jaroslava Smetanová, Ph.D. – kurátorka sbírkových fondů

Drahomíra Synáčová – lektorka doprovodných programů

## II. Výstavy, doprovodné aktivity a animační programy

Návštěva v muzeu nemá být nuda. My to víme, a proto pro vás připravujeme ke každé výstavě animační program. Programy vytváříme spolu s přípravou výstavy, detailní informace proto získáte přímo od muzejního pedagoga nebo lektorky. Doprovodné aktivity jsou připravovány pro různé věkové skupiny, rychle se zorientujete podle barevného značení:

① – MŠ

② – ZŠ – 1. stupeň

③ – ZŠ – 2. stupeň

④ – SŠ

⑤ – rodiny s dětmi

### VÝSTAVY S ANIMAČNÍM PROGRAMEM V ROCE 2022/2023:

#### Naše paní Božena Němcová II.

Termín konání: 20. 1. 2022 – 13. 11. 2022

Doprovodný program: ② ③ ④ ⑤

#### Letem světem s naším motocyklem

Termín konání: 1. 5. 2022 – 18. 9. 2022

Doprovodný program: ① ② ③ ④ ⑤

## Zbraně a zbroj z dílny Vladislava Ruperta

Termín konání: 2. 6. – 10. 9. 2022

Doprovodný program: ① ② ③ ④ ⑤

## Úsměv, prosím! Fotograf a jeho ateliér

Termín konání: 13. 10. 2022 – 8. 4. 2023

Doprovodný program: ② ③ ④ ⑤

## Chléb náš vezdejší

Termín konání: 24. 11. 2022 – 22. 4. 2023

Doprovodný program: ① ② ③ ④

## Dřevěný čas

Termín konání: 24. 11. 2022 – 31. 12. 2027

Doprovodný program: ③ ④

## Když krajina vypráví ...

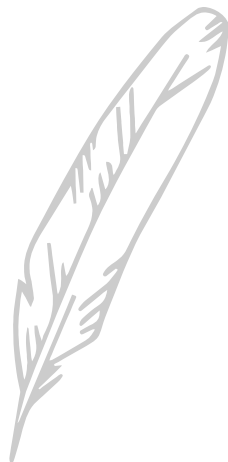
Termín konání: 1. 5. – 17. 9. 2023

Doprovodný program: ③ ④ ⑤

## Pod ochranou svatého Floriána

Termín konání: 1. 5. 2023 – 13. 4. 2024

Doprovodný program: ① ② ③ ④ ⑤



## STÁLÉ ANIMAČNÍ PROGRAMY:

### Stará škola aneb škamna, kalamář a rákoska

Cílem programu je přiblížit dětem interaktivní formou historii školství a tradici vzdělávání nejen v našem regionu.

Doprovodný program: ② ③ ④

### Velké prádlo našich babiček

Cílem programu je seznámit děti s jednou z běžných činností a prací v domácnosti. Udržet čisté oblečení celé rodiny nebývalo tak jednoduché jako dnes...

Doprovodný program: ① ② ⑤

### Jak lidé žili dříve

Jak se žilo na vsi, ve městě a na šlechtickém sídle? Co můžeme našim předkům závidět a co bychom si raději nechali ujít? V rámci programu se můžete seznámit nejen s rozdíly vybavení domácností, životním stylem, oblékáním i způsobem trávení volného času v 19. století.

Doprovodný program: ① ② ⑤



## Dotýkejte se, prosím!

Haptický doprovodný program „Dotýkejte se, prosím!“, připravený v části stálé expozice v 1. patře zámku Hradiště, je určený především nevidomým a slabozrakým návštěvníkům. I pokud vidíte bez obtíží, můžete si s páskou na očích vyzkoušet, jaké to je vnímat své okolí pouze hmatem. Vyzkoušíte si citlivost svých prstů při čtení Braillova písma a možná se nám podaří zbavit Vás předsudků o nevidomých a slabozrakých. Ať už jste nevidomí nebo vidící, v tomto programu se hmatem seznámíte s tradičními regionálními řemeslnými výrobky, např. kolovečskou keramikou, skašovskými hračkami nebo proutěným zbožím běžné potřeby. Nyní si můžete zkusit zahrát společenské hry pro nevidomé a vyzkoušet si různé kompenzační pomůcky pro každodenní potřebu. Program rádi uskutečníme i ve vaší školce nebo škole!

Tento projekt byl realizován za finanční podpory MKČR.



## Pojďte se s námi vyprávět (Skřitek vyprávěč)

Vyprávěč je dalším z našich edukačních programů, určených pro děti od 3 do 8 let. Je koncipován tak, aby se malí návštěvníci muzea hravou formou dozvěděli něco o historii zámku Hradiště a o tom, jak vypadal život šlechty, měšťanstva a vesnického lidu v 19. a na počátku 20. století. Děti provází jednotlivými expozicemi („František Raušar a počátky muzejní činnosti v Blovicích“, „Měšťanský interiér“, „Národopis“, „Šlechtický interiér“, „Stará škola“, „Ložnice a Velké prádlo“) skřitek,

který vypráví pohádky, a rád si s dětmi hraje. Prohlídka zámku je proto zábavná i pro ty nejmenší a díky možnosti osahat si a vyzkoušet některé z exponátů, zasoutěžit si nebo si v muzeu zazpívat se stává dlouhotrvajícím zážitkem. V případě zájmu je možné doplnit program o tvořivou dílnu. Program je určen pro skupiny i jednotlivce.

Tento projekt byl realizován za finanční podpory MKČR.

Na tento program je třeba se objednat alespoň 7 dní předem telefonicky nebo e-mailem.



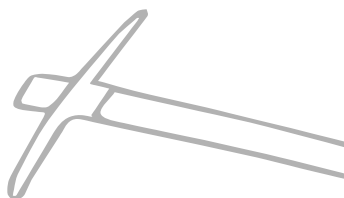
### Kouzelný kufřík Boženy Němcové

Vhodné doplnění výuky v souladu s rámcovým vzdělávacím plánem. Pomocí "kouzelného kufříku" se děti seznámí s jednotlivými životními etapami Boženy Němcové i jejím spojením se zámek Hradiště, interaktivní formou si připomenou její pohádkovou tvorbu a na závěr si zahrají divadlo.



### Archeologická dílna pro ZŠ

Archeologická dílna je určena pro žáky prvního stupně ZŠ. Má dvě části – teoretickou a praktickou. V teoretické se žáci dozvědí, co to je archeologie, jak probíhá archeologický výzkum nebo co archeolog v muzeu dělá. V praktické části dostanou děti několik úkolů: najít, očistit, inventarizovat, uložit a zdokumentovat archeologický nález.





## VELIKONOCE A ADVENT NA HRADIŠTI ANIMAČNÍ DÍLNY PRO SKUPINY

### Advent na zámku Hradiště

Termín konání: 27. 11. – 21. 12. 2022

Doprovodný program: ① ② ③

### Velikonoce na zámku Hradiště

Termín konání: 22. 3. – 5. 4. 2023

Doprovodný program: ① ② ③

**Adventní trh** – sobota 3. 12. 2022, od 9:00 do 15:30.

**Velikonoční jarmark** – sobota 18. 3. 2023, od 9:00 do 15:30.

Obě akce jsou doplněny doprovodným programem pro děti.

① ② ⑤



### III. Výlety a expedice

#### VÝLET NA ZÁMEK HRADIŠTĚ

Výlet do muzea jistě splní svůj vzdělávací účel, my vám ale kromě prohlídky expozic nabízíme i odpočinek v zámeckém parku, kde si můžete projít naučnou stezku nebo si (od jara do podzimu) poležet na trávě. Piknik v parku? Žádný problém.



#### NAUČNÁ STEZKA

Naučná stezka udělá největší radost přírodozpytcům i romantikům všeho druhu. Je dlouhá necelý kilometr a během šesti zastavení se dozvíte mnoho z historie zámeckého parku.



#### POZNÁVÁME STROMY V PARKU

Platan, akát, habr, buk,  
potichoučku, ani muk,  
přijďte k nám a přesvědčte se,  
že je v parku líp než v lese  
...hravá poznávačka stromů v zámeckém  
parku s úkoly a básničkami.



#### KRÁSY A ZAJÍMAVOSTI ZÁMECKÉHO PARKU

Komentované prohlídky zámeckého parku s důrazem na jeho bohatou historii.



## TROJLÍSTEK KOMENTOVANÝCH PROCHÁZEK MĚSTEM

Chcete skloubit příjemné s užitečným? Pohyb na čerstvém vzduchu a přísun zajímavých informací Vám jistě udělá dobře! Pro místní i přespolní jsme připravili atraktivní procházky městem Blovice.

Během první z nich se poutavou formou dozvíte o významných blovických občanech jako je např. Jaroslav Kursá – autor návrhu československé vlajky, Václav Valenta – Alfa – legionář a spisovatel, František Raušar – zakladatel muzea nebo Oppera de Blowitz – světoznámý český novinář.

Libo-li raději významné architektonické památky města? I těch tu máme dost – zámek Hradiště, kostel sv. Jana Evangelisty, kaple sv. Kříže, sokolovna nebo další malebné budovy zdobící náměstí.

Milovníky církevních památek potěšíme prohlídkou farního kostela sv. Jana Evangelisty, interiéru kaple sv. Kříže a ukážeme jim další menší sakrální objekty.

Nevybrali jste si? Chtěli byste zkombinovat více procházek najednou? Nebo byste potřebovali ušít procházku na míru? Není problém! Poradte se s námi, určitě něco vymyslíme.



## PEDAGOGICKÁ PORADA V TERÉNU? PROČ NE?!

Taky Vás skvělé nápady přepadají mimo práci? Co takhle zamknout kabinet a vyrazit s kolegy na exkurzi po bývalých i stále fungujících hospodách v Blovicích s výkladem našich průvodců? Změna prostředí Vám jistě prospěje a třeba bude daleko efektivnější než běžná pedagogická porada...

## EXPEDICE

Expedice jsou vhodné pro ty, kdo se nebojí pohybu, a lze je absolvovat samostatně, nebo je zakomponovat do školního či táborového výletu. Doporučujeme i pro rodiny a skupiny se staršími dětmi. Potřebujete vědět víc? Obratťe se na nás prostřednictvím e-mailu/telefonu. Rádi vám vše vysvětlíme a expedici naplánujeme!

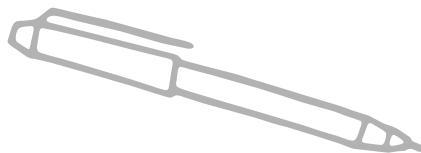


## KAM SE PODÍVÁTE S Mgr. JIŘÍM BOUDOU?

Expedice archeologickými lokalitami jižního Plzeňska – pravěk – středověk – kam byste se podívali nejraději? Co takhle Šťáhlavské polesí? Už jste někdy prozkoumali lesy kolem zámku Kozel ve Šťáhlavicích?

Pro někoho možná představují jen cíl houbařů. Zsvěcení ale objeví rozsáhlé mohylové pohřebiště nebo zaniklé středověké vesnice. A navíc se seznámíte s osobností amatérského archeologa F. X. Franze.

Mgr. Jiří Bouda také vede spolu s kolegou Mgr. Martinem Loukotou a Mgr. Milanem Procházkou archeologické dílny, během kterých se blíže seznámíte s prací archeologů.



## KAM SE PODÍVÁTE S Mgr. MICHALEM ČERVENKOU?

### Po stopách husitů na jižním Plzeňsku

Společně s průvodcem vyrazíte ve stopách přívrženců husitského hnutí v regionu. Putování začíná v areálu zámku Hradiště. Během cesty navštívíte bájnou horu Bzí nedaleko Blovic, kam směřovaly v roce 1419 „poutě na hory“ z Plzeňska vedené kazatelem Václavem Korandou starším. Dále se seznámíte s historií Plzně v době, kdy zde pobýval Jan Žižka. Další zastávkou bude obec Klášter u Nepomuka, kde se nacházel slavný a bohatý cisterciácký klášter, který padl za oběť husitským nájezdům z Tábora. Povyprávíme si o pověstech, které se k této události vztahují a navštívíme místa, jež jsou s obléháním spjata.



### Místa paměti židovské obce v Blovicích

Exkurze vede místy paměti zaniklé židovské obce v Blovicích a připomíná oběti holocaustu českých a moravských Židů v období druhé světové války. Každé zastavení vypráví svůj jedinečný příběh. Přes bývalou synagogu, židovský hřbitov a domy židovských obyvatel počátku 19. století se dostaneme k místům, která nuceně opouštěli blovičtí Židé v tragickém roce 1942, aniž by tušili, že se do svého domova již nikdy nevrátí.



## IV. Přednášky

Přednášky organizujeme pro skupiny od cca 10 osob. Pokud vás některá z našich přednášek zaujme, ale z jakéhokoli důvodu nemůžete dorazit k nám do muzea, kolegové rádi přijedou k vám. Věříme, že i v této nelehké době najdeme způsob, jak vám předat zajímavé informace, a to v bezpečném prostředí vaší školy! S výběrem vhodné přednášky pro konkrétní věkovou skupinu vám rádi poradíme.



### PŘEDNÁŠKY Mgr. JIŘÍHO BOUDY

#### Zrození kovu. Příběh bronzu a železa

Doba bronzová představuje mezník, kdy člověk objevuje technologii výroby a dalšího zpracování kovů, nejprve bronzu, posléze v době halštatské železa. Těžba a distribuce suroviny a hotových kovových výrobků se promítla do ekonomiky a změnila společnost, např. výrazně vzrostla efektivita zemědělství, které mohlo uživit více obyvatel. Došlo rovněž k zásadní diferenciaci společnosti, ke vzniku privilegované vrstvy řemeslníků a obchodníků.

#### Pravěk jižního Plzeňska

Pravěk kráčel i jižním Plzeňskem... kde všude se našly jeho stopy a kdo je v minulosti zkoumal? Na jaká období pravěk v Čechách dělíme? Chybět nebude ani ukázka skutečných pravěkých artefaktů.

## Výšinná sídliště kultury chamské na jižním Plzeňsku

Něco pro ty, kteří by se rádi dozvěděli novinky ze středního eneolitu (4300/4200–2200 př. Kr.) Bude řeč o výšinných sídlištích, kterých na jižním Plzeňsku známe víc než 70, seznámíte se také s předměty a nástroji používanými v této době.

## Eneolitické výšinné sídliště Vlkov-Babiny

Vlkov-Babiny bylo jedno z nejvýznamnějších sídlišť kultury chamské v západních Čechách. Z této lokality pochází důležitý soubor nálezů uložený v našem muzeu (broušená i štípaná industrie: sekerky, nožíky, vrtáčky, šipky apod.) – budete mít příležitost si jej u nás prohlédnout.

## Výsledky archeologického výzkumu lokality Hradiště v Blovicích

Jak to u nás vypadalo, když zámek Hradiště ještě nestál? Během výzkumu, se kterým vás přednáška seznámí, našli archeologové významný soubor movitých archeologických nálezů (keramika, sklo). A zajímavé informace uměli přečíst také při zkoumání stavebního vývoje zámeckého areálu od podoby gotické tvrze až k dnešnímu pseudogotickému zámku.

## Raný a vrcholný středověk z pohledu archeologie aneb Přemyslovci na jižním Plzeňsku

Přínosem archeologické přednášky (hovoříme-li o době Přemyslovců) je pohled na transformaci středověké společnosti, na děje, které může archeologie dokumentovat (zakládání

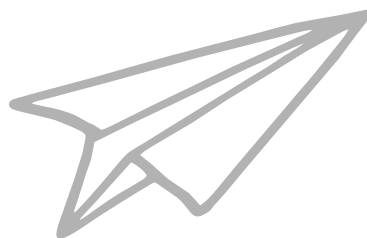
klášterů, vrcholně středověká transformace osídlení – vesnice, komunikace). Vedle prezentace s ikonografickými prameny vám ukážeme artefakty z Blovic, Vrčeně, Starého Plzeňce, Přeštic, ale i ze zahraničí. Na závěr přednášky bude zmínka o experimentální archeologii.

### **Každodenní život ve středověku (město, vesnice, šlechtické sídlo)**

Jak žili obyvatelé středověkých měst a vesnic? Jaké každodenní předměty z období středověku našli archeologové na jižním Plzeňsku? Přijďte se podívat, součástí přednášky je i ukázka artefaktů.

### **Zábava a hry ve středověké společnosti**

Lov, turnaje, hostiny, deskové hry... Zábava není vynález 20. století. Chcete zjistit, jak se bavili a jaké hry znali naši předkové ve středověku? Existovaly rozdíly ve způsobu zábavy v různých společenských vrstvách?





## **PŘEDNÁŠKY Mgr. MICHALA ČERVENKY**

### **Jaroslav Kursy, blovický rodák a autor československé státní vlajky**

Seznamte se s příběhem naší státní vlajky a jejího méně známého autora, českého archiváře a heraldika Jaroslava Kursy.

Státní vlajka je symbolem svébytnosti a historické tradice našeho novodobého státu. Jaký byl původní smysl barev? Jak vznikl návrh vlajky? Existovaly ještě jiné možné návrhy? Přednáška poutavou formou rozšiřuje povědomí o státních symbolech našeho státu. Tato problematika neodmyslitelně patří do školní výuky.

### **Československé legie v letech 1914 – 1920**

Kde, kdy a jak se zformovala Rota Nazdar? Jak se legionáři oslovovali? Co je to těpluška, ešalon nebo lentočka? Víte?

Jestli ne, pak se toto a mnohem více o našich legionářích dozvíte na této přednášce.

### **Meziválečné Československo (politicko – kulturní vývoj)**

První republika v exponátech Muzea jižního Plzeňska, stručný výčet nejdůležitějších historických událostí nevyjímaje.

### **Historické přednášky ke klíčovým událostem let 1948 a 1968**

Již koncem druhé světové války byl pro budoucí poválečné Československo vytvořen nový politický systém, jednalo se

o Národní frontu Čechů a Slováků. Tato dějinná etapa je označována jako třetí republika. Jejím mezníkem je pak komunistický únorový převrat roku 1948, jenž určil politický vývoj v Československu na dlouhá desetiletí. Na počátku roku 1968 začalo v socialistickém Československu postupné politické uvolňování. Toto období je známé jako tzv. pražské jaro. Hlavní tvářích změn se stal tehdejší první tajemník Ústředního výboru Komunistické strany Československa Alexander Dubček. Nadějně reformní snahy skončily vpádem vojsk pěti států Varšavské smlouvy ve dnech 20. a 21. srpna 1968.

## Dějiny evropské integrace

Co mají společného básník Dante Alighieri, král Jiří z Poděbrad, filozof Jean-Jacques Rousseau, prezident Tomáš Garrigue Masaryk a premiér Winston Churchill? Přednáška objasní významné snahy o evropskou integraci, jež vrcholily po druhé světové válce.

## Dějiny židovské obce v Blovicích

Cílem přednášky je představit vývoj židovského osídlení na území města a také místa paměti židovské obce dochovaná až do současnosti. Širší prostor je věnován blovickým obětem holocaustu českých a moravských Židů v období druhé světové války.

## PŘEDNÁŠKY Mgr. MARTINA LOUKOTY

### Kdo jsou Keltové?

V průběhu doby železné se po Evropě šíří vyspělá kultura, jejíž nositelé jsou Keltové. I přes svou vyspělost ale svět Keltů zaznamenal několik úpadků a vzestupů. Tato přednáška seznámí mladé posluchače se základní problematikou archeologie halštatské a laténské kultury, mezi které patří například původ Keltů, jejich každodenní život, válečnictví a samozřejmě i náboženství a pohřební praktiky.

### Metody nedestruktivní archeologie

Práce archeologa je často spojována s destruktivními metodami, tzv. „vykopávkami“. Kromě toho ale existuje i tzv. nedestruktivní archeologie. Archeologické lokality tak mohou být zkoumány, aniž by došlo k porušení jejich celistvosti. Mezi hlavní metody řadíme leteckou archeologii, geofyzikální průzkumy, povrchový průzkum a sběr a další.

### Skenování krajiny v archeologii

V dnešní krajině můžeme najít na poměrně malém prostoru velké množství památek, které byly vybudovány v různých časových obdobích. Jednou z metod průzkumu krajiny ve velkém měřítku je tvorba digitálních modelů reliéfu na základě leteckého skenování krajiny. Na digitálním modelu krajiny pak můžeme pozorovat např. opevnění hradišť, neznámá mohylová pohřebiště nebo zaniklé vesnice.

## PŘEDNÁŠKY Mgr. JAROSLAVY SMETANOVÉ, Ph.D.

### Blovice před první světovou válkou. Rozkvět občanské společnosti

Druhá polovina 19. století znamenala velký přelom v historii českých zemí. Demokratizace veřejného prostoru Rakouska-Uherska přinesla mnoho změn. Dala základ modernímu politickému životu na zemské i lokální úrovni. Umožnila nebývalý ekonomický rozvoj měst a obcí v podobě stavby škol, kulturních zařízení, mostů, místních komunikací, elektráren, jatek nebo regulace řek, jejichž přínos vnímáme dodnes. Na základě relativně liberálního spolkového zákona vznikaly spolky všeho druhu od uměleckých, kulturních, národních, hasičských, sokolských po profesní. Přednáška představuje tyto procesy v blovickém veřejném prostoru od 60. let 19. století do první světové války.

## PŘEDNÁŠKY DRAHOMÍRY SYNÁČOVÉ

### Advent a Vánoce

Přednáška je věnována adventním a vánočním zvykům, které vycházejí z lidových a křesťanských tradic. Dozvíte se zajímavosti o světcích, které si během Adventu a Vánoc připomínáme. Prozradíme vám historii adventního věnce, kalendáře a vánočního stromku. Naučíme vás, co symbolizují jednotlivé prameny vánočky... prostě přednáška, která voní, chutná a zlobivě i trochu postraší!



## Vše, co jste chtěli vědět o Velikonocích, ale báli jste se zeptat

Co si představíte, když se řekne slovo Velikonoce? Jaro, křesťanské svátky, vůně, květiny, mláďátka, život, energie, beránek, zajíček, mazanec, jidáš, vajíčka, půst, pomlázka, popovejšání, „křistání“, zvony v Římě... tohle všechno a ještě více se dozvíte v hravé přednášce o magickém vítání jara!

## Postní a symbolické pokrmy velikonočních svátků

Zaposlouchejte se do povídání o postních nedělích a jejich symbolických názvech. Víte, co se kdysi jedlo a vařilo během půstu a co během Velikonoc? Jak se slavil Svatý týden a velikonoční triduum? Přednáška naplněná zajímavostmi, tradicemi a skvělými recepty, které zatoužíte ochutnat.

**GENEALOGICKÝ WORKSHOP**  
**Mgr. JAROSLAVY SMETANOVÉ, Ph.D.**

**Najdi své předky**  

Genealogický workshop kombinuje přednášku a praktické ukázky základních dovedností potřebných k vypracování vlastního jednoduchého rodokmenu. Umíte třídit materiál z rodinného archivu, číst staré písmo nebo pracovat s matričními výpisy? Orientujete se v terminologii rodopisu a jeho pramelech? Máte už svůj rodinný strom a chtěli byste ho rozšířit? Pak přijďte a nebudete litovat. Všechno prakticky ukážeme! Kurz trvá přibližně hodinu a půl a může se ho účastnit maximálně patnáct osob.

## V. Muzejní knihovna pro vás

### SEZNÁMENÍ S MUZEJNÍ KNIHOVNOU

Součástí Muzea jižního Plzeňska v Blovicích, p. o., je bohatě vybavená regionálně zaměřená muzejní knihovna, jejíž fond vám může výrazně pomoci při vaší školní badatelské činnosti. Knihovna spravuje cca 12 000 svazků odborné literatury různých oborů. Najdete zde informace z historie, archeologie, etnologie, dějin umění, muzeologie atd. Seznámíte se nejen s tím, co muzejní knihovna nabízí k vašemu studiu, ale i s možnostmi bádání v knihovním fondu.



### MUZEJNÍ KNIHOVNA

Program svojí formou i obsahem navazuje na předcházející seznámení s muzejní knihovnou a řeší problematiku zdrojů a bibliografických citací. Součástí programu je praktická ukázka práce se zdroji z regionálního fondu a vyhledávání ve vybraných databázích.



## **VI. Didaktická prezentace výsledků projektu TAČR „Krajina jako kulturní poznatek“ pro vyučující 1. a 2. stupňů základních i středních škol a lektory volnočasových aktivit**

Projekt TAČR „Krajina jako kulturní poznatek“ představuje zájemcům na základě dvou map vybraných částí okresu Plzeň-jih a Tachov unikátní spojení archeologických, historických a geografických dat. Nabízí cílovým skupinám nejen všeobecné i odborné informace o vybraných lokalitách, ale také didaktické využití prezentovaných faktů pro žáky 4. a 5. tříd prvních stupňů, studenty druhých stupňů základních a středních škol spolu s laickou veřejností. Jeho součástí se totiž stal též didaktický postup, nastiňující jednotlivé sady otázek nejdříve v teoretickém a následně praktickém slova smyslu. Program představuje projekt jako celek, jeho pedagogický přínos a tvorbu jednoho z didaktických výstupů, pracovního listu. Trvá 90 minut a zúčastnit se ho může maximálně patnáct osob z řad pedagogů nebo lektorů, připravujících specializované odborné aktivity pro výše zmiňované věkové skupiny.

Časová náročnost: 90 minut

Maximální počet osob: 15

Očekávaný výstup: Pracovní list

Odpovědná osoba: Mgr. Jaroslava Smetanová, Ph.D.

## **Chtěli byste se na něco zeptat? Ozvěte se nám:**

Muzeum jižního Plzeňska v Blovicích, příspěvková organizace

Hradiště 1

336 01 Blovice

Telefon: +420 371 522 208

GSM: +420 773 023 840

e-mail: [muzeum@muzeum-blovice.cz](mailto:muzeum@muzeum-blovice.cz)

web: [www.muzeum-blovice.cz](http://www.muzeum-blovice.cz)

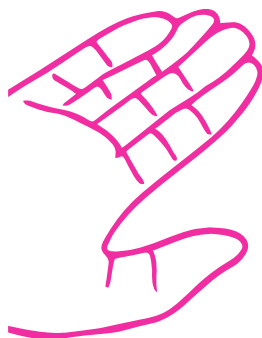
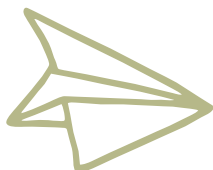
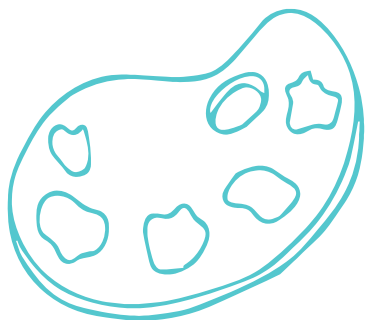
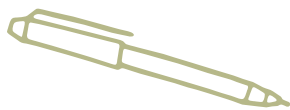
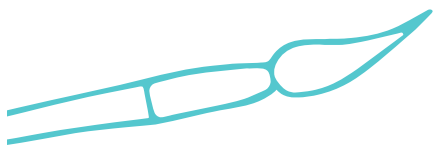
Sledujte nás na FB a IG:

 Muzeum jižního Plzeňska v Blovicích, p. o.

 [muzeumbloviceofficial](https://www.instagram.com/muzeumbloviceofficial)







2022