



ZÁMEK HRADIŠTĚ

FRANTIŠEK RAUŠAR

Z TVORBY MILANA KNÍŽÁKA

MĚŠŤANSKÝ INTERIÉR

LIDOVÁ ARCHITEKTURA

LIDOVÝ KROJ

ŠLECHTICKÝ INTERIÉR

STARÁ ŠKOLA

KAPLE SV. ONDŘEJE

LOŽNICE

VELKÉ PRÁDLO

Výborný nápad, děti, co takhle Benátky?

vezměte nás na výlet, pane řediteli Raušare!

Nad Jizerou?

Itálie?

Nezdá se vám kaple příliš staromódní, příteli?

Vím o jednom skvělém malíři, pane.

„Má-li se stát člověk člověkem, musí se vzdělat!“

„Má drahá Boženo, za pár dní jedu do Itálie na lov. Pošlu vám pohled. PS: S Palackým jsem domluvený, Národní muzeum v Praze bude! Tvůj Hanuš“



Kde jen začít?...

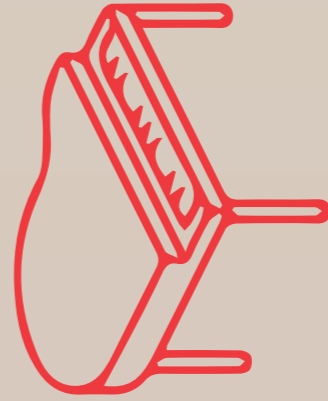
Nejlepší to bude od začátku!
Takže tedy na místě dnešního novogotického zámku Hradíště stávala už na konci 15. století gotická tvrz. Zhruba za sto let už to ale chtělo změnu, a tak proběhla renesanční přestavba. Jak asi zámek vypadal, když na trůn usedl Rudolf II. Habsburský, Shakespeare píše svého Romea a Julii nebo když se Giordano Bruno dostal na hranici za trzení, že středem vesmíru není země? Tak to bohužel nevíme.

Zato barokní podobu zámku známe díky Josefu Mánesovi. Zachytil ji na obrazu, který je k vidění ve Šlechtickém interiéru. Jen tak mezi námi, on to možná nebyl Josef Mánes. Nepodepsal se. Ale protože Hradíště navštívil a přetělil se s Hanušem, mohli mu ho namalovat pro radost. Na návštěvu k dobrému známému se přece nechodí s prázdnou, ne?
Náš milý Hanuš neměl do kapsy hluboko, a tak ušil zámku v polovině 19. století empírový kabátek. Protože zemřel bez právoplatného dědice, odkázal svůj majetek na Hradíště svému synovi, hraběti Janu Pálffymu z Erödbu. Hodný strýček, vidíte? S Janem a jeho otcem Edwardem se na Hradíště dostává poslední šlechtický rod. I Pálffyové si přestavěli zámek podle svého vkusu a vtiskli mu dnešní novogotickou podobu. A tím byl s přestavbami konec. Uf!

Úkoly:

Která vídeňská firma vyrobila klavírní křídlo v Měšťánském interiéru?

- a) Petrof
- b) Kurzwel
- c) Schnabel



ve kterém roce bylo v Blovicích založeno muzeum?

- a) 1913
- b) 1976
- c) 2002

Kde sídlila sklárna, jejíž výrobky můžete obdivovat na chodbě v 1. patře zámku Hradíště?

- a) Kamenický Šenov
- b) Nový Bor
- c) Nové Mítovice

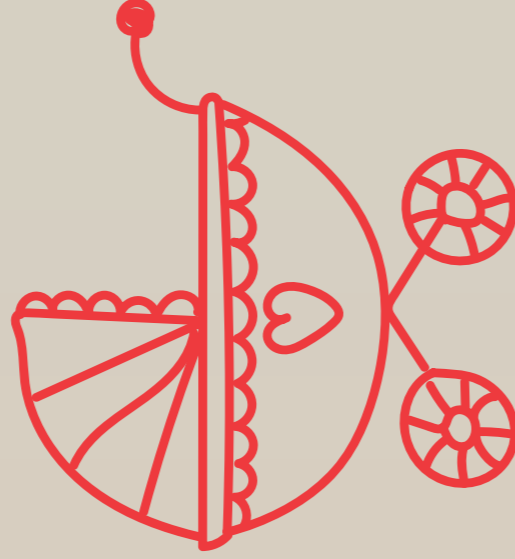
Úkoly:

Kdo je autorem portrétů Františka Raušara, jeho manželky Josefy a sestry Filomeny?

- a) Josef Matějka
- b) Karel Měchurka
- c) Jan Krupějka

Jak se říkalo kočárku pro panenky, který můžete vidět v Měšťánském interiéru?

- a) dětský
- b) loutkový
- c) panenkový



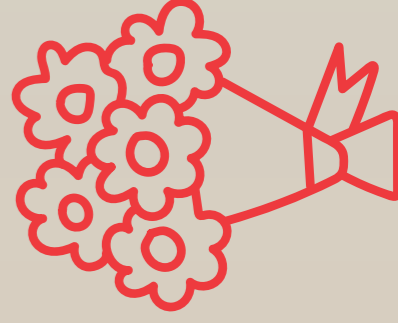
Úkoly:

Jaký motiv, zdobící nábytek v expozici Lidová architektura, je typický pro jižní Plzeňsko?

- a) Křížek
- b) Nábytek není zdobený
- c) Vázaná kytice se zpívajícím ptáčkem

Hanuš finančně podporoval stavbu

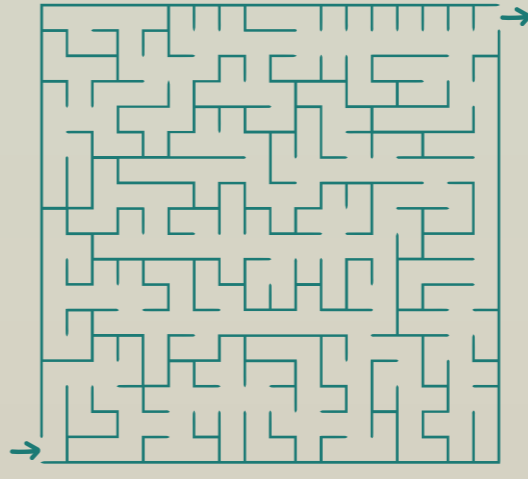
- a) Národního muzea v Praze
- b) Národního divadla v Praze
- c) katedrály sv. Víta



HRADIŠTĚ HRAVĚ I POUČNĚ



Najdete si k nám cestu?



Kdo hledá, najde! Navštivte nás a dozvíte se odpověď nejen na tyto otázky, objevíte toho mnohem víc...

otevírací doba
květen-září út-ne 10-17 hod.
říjen-duben út-so 9-15 hod.
www.muzeum-blovicce.cz

- Muzeum jižního Plzeňska v Blovicích, p. o.
- muzzeum@muzeum-blovicce.cz
- muzeumblovicce ☎ 374 522 208

Projekt byl realizován s finanční podporou MKČR.



MINISTERSTVO
KULTURY



PLZEŇSKÝ KRAJ

